

Projekty realizuje...

ORLE GNIAZDO

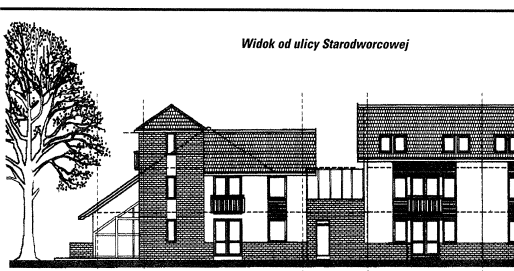
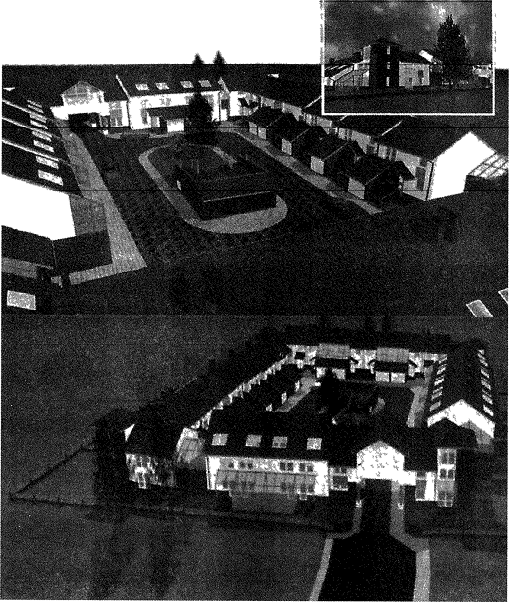
Oferta zabudowy mieszkaniowej (nie) tylko dla orłów!

WŁAŚNIE mija rok, jak w słuchawce telefonicznej usłyszałem pytania: Jest do kupienia działka w Gdyni, czy to dobre miejsce pod zabudowę mieszkaniową? Czy szybko można zacząć tam realizację np "szeregówki"? W proinwestycyjnej Gdyni można działać szybko, odpowiedziałem, a Gdynia Wielki Kack to bardzo dobre miejsce do mieszkania. Łatwo tu dojechać, wszędzie stąd blisko, a miejsce to przypomina małomiasteczkowo-wiejską okolicę, cichą i pełną zieleni. I tak inwestor firma AIT z Gdyni kupił grunt między ulicami Starodworcową i Orną, a nasza pracownia rozpoczęła prace projektowe.

W grudniu 1994 roku zamowiliśmy podkłady geodezyjne, wierceń geologicznych i wykonaliśmy pierwsze szkice koncepcyjne i analizy możliwości zabudowy działki o powierzchni ok 0,5 ha. Działka położona jest na malowniczym stoku i wzgórzu, z którego rozciąga się widok na dolinę Zrodło Marii. Naturalnym dążeniem inwestora było uzyskanie największej liczby domów, a moin, utworzenie kameralnej, zacisznej i bezpiecznej zabudowy. Wszystkie te elementy zawiera zespół domów szeregowych zaprojektowanych wokół wspólnego dziedzińca. Co ciekawe, gdy projektowałem tu typowy układ szeregowy widząc uliczek dojazdowy, na działce mieściło się 16-17 segmentów. Przy zwartej zabudowie otaczającej dziedzińce uzyskałem 22 segmenty, aż o 5 więcej!



Wiecha 30.09.1995



Widok od ulicy Starodworcowej

POWSTAŁA koncepcja gniazda zabudowy, które nazwałem "Orlim Gniazdem" i tak zostało. Do środka wjeżdża się przez budynek z bramą i portiernią, każdy dom ma własny garaż, a zazieleniony plac - dziedzińce jest dobrym miejscem spotkań sąsiadów i zabawy dzieci. Dziedzińce jest wspólnym placem, gdzie obcego widaka natychmiast, ale miły, zamykany, gwarantują małe ogródki z drugiej strony domów. Gniazdo zabudowy daje poczucie bezpiecznego sąsiedztwa i intrygującej izolacji.

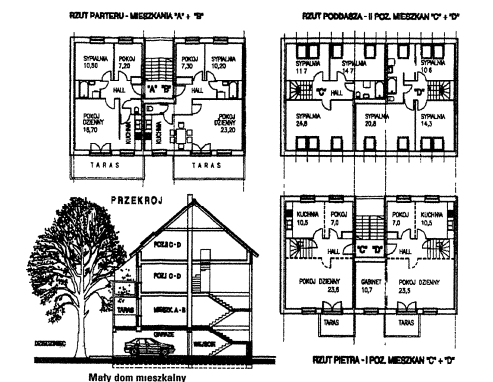
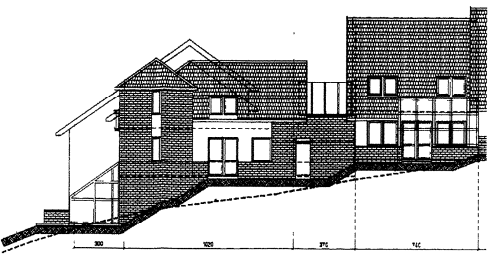
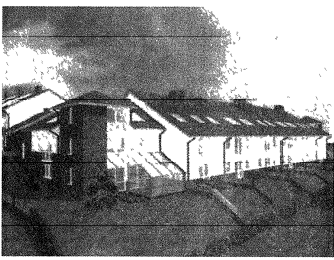
DOM OSIEDLE MIASTO z "GŁOSEM"
ARCHITEKTURA I URBANISTYKA

Współpraca redakcyjna
W.M. Pracownia Projektowania Miasta - Gdańsk
arch. Paweł Wład Kowalski arch. Anita Wilczyńska

Jest to stała rubryka poświęcona problemom zagospodarowania miasta architektury i budownictwa. Zapraszamy do współpracy wszystkich zainteresowanych planowaniem, urządzeniem i meliorowaniem naszego wspólnego domu - miasta. Poruszamy tu wszelkie problemy związane z ich zabudową planami, rozwińmy słowem to wszystko co powinno interesować ich mieszkańców, którzy współuczestniczą w ich urządzaniu i zagospodarowaniu. Rubryka DOM - MIASTO z "Głosem" jest forum wymiany poglądów i kształtowania opinii na temat architektury i urbanistyki najbliższego otoczenia by je przekształcić i budować coraz piękniejszą i bardziej funkcjonalną. Mieszkanie odnawiany i zmieniamy w nim meble co jakiś czas na wygodniejsze, nowoczesniejsze. Z miastem z najbliższym otoczeniem domu miejscem pracy zakupów, wypoczynku trzeba podobnie. Jest to przesłanie, w której żyjemy wspólnie, niech więc gazeta stanie się różnym stołem dyskusji lokalnej społeczności na ten temat. Zainteresowanych prosimy o kontakt z Pracownią lub redakcją "Głosu Wybrzeża" tel. 312145.

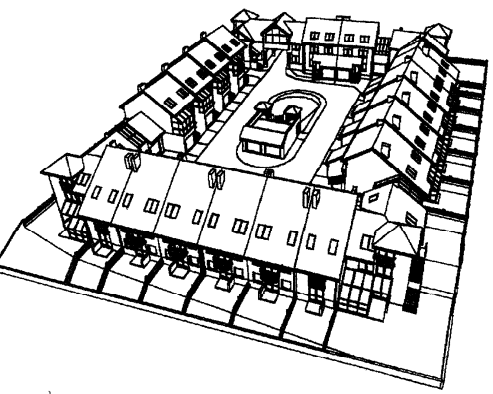
W.M. Pracownia Projektowania Miasta Sp z o.o.
80-288 Gdańsk ul. Pיעowska 27 tel. (0 58) 47 65 47

komputerowe projektowanie budownictwa ogólnego i mieszkaniowego
plany zagospodarowania mapy komputerowe
doradztwo inwestycyjno - budowlane nadzory i zastępowanie inwestorskie
promocja inwestycji i technologii budowlanych usługi AutoCAD



PLAN funkcjonalny segmentów oparty jest o powszechnie akceptowany podział na część dzienną na parterze (garaż, kuchnia z jadalnią i obszerny salon) a na piętrze sypialnie z łazienką. Wnętrze podzielone jest ściankami działowymi, więc można je roznorodnie urządzać. Podczas budowy przyszli mieszkańcy decydują o zmianach, likwidując ściany tworzą jednorodnie wnętrza o powierzchni ok 50 m² lub dzielą je na pokoje zgodnie z indywidualnymi potrzebami. To jest ich dom, a nie architektka. Jednak na zewnątrz wprowadzanie zmian jest niemożliwe, gdyż domy tworzą zespół o spójnym wyrazie architektonicznym. Cegła klinkierowa, biały tynk, fragmenty szan obłożone deskami, dachówka na skośnym dachu, tworzą ciepły, przytulny klimat, tradycyjny, różnorodnej architektury. Od strony ogrodu i nad garażami zaprojektowano oranżerie - ogródki zimowe. Projekt został wykonany techniką komputerową, szybko i dokładnie.

Budowa ruszyła na wiosnę. Zastosowano tradycyjną technologię murywaną domów wieńczonych skośnymi dachami w konstrukcji drewnianej. Domy są dobrze ocieplone i wykonane ze zdrowych materiałów budowlanych.



ALE zanim na plac przywieziono ceramiczne pustaki na ściany i na strop akermana, na zamówienie inwestora wykonaliśmy komputerową animację - film ukazujący całą inwestycję. Jest to potrzebne by przyszli mieszkańcy mogli zobaczyć to, co wyobrażają sobie, jest trudno patrzeć tylko na techniczne rysunki dokumentacji projektowej. Siedmominutowy film otworzony na popularnym video pokazuje całe gniazdo - każdy dom z osobną na potrzeby reklamy telewizyjnej często emitowanej w lokalnej TV, wykonaliśmy specjalny 30-sekundowy film w profesjonalnej technice betacam.

Inwestycja ma zawrotne tempo. Jeszcze nie miałam rok od pierwszego telefonu z pytaniem "czy warto budować?", a już pod koniec września wiecha zwienezyla gotowe pierwsze konstrukcje dachów. Na budowie zwraca uwagę nowość w konstrukcji segmentów - podwójne ściany między sąsiadami, które dają całkowitą izolację akustyczną. Co to oznacza, wiedzą mieszkańcy zwykłej szeregowki, którzy nocą słyszą westchnienia śpiących sąsiadów.

Półowa domów jest już w realizacji. Lada moment ruszy budowa wszystkich pozostałych segmentów, wśród których są dwa tzw. małego domu mieszkalnego. Każdy z nich zawiera

cztery mieszkania - dwa małe ("A" 50,0 m² - "B" 60,0 m²) na wysokim parterze i dwa duże ("C" 110,0 m² - "D" 120,0 m²) na pierwszym piętrze i poddaszu łączącymi dwupoziomowe mieszkania. Każde mieszkanie ma osobny garaż i przyziemie. Do mieszkań prowadzi wspólna klatka schodowa, każde mieszkanie ma obszerny taras. Jest to ostatnio bardzo poszukiwany typ zabudowy mieszkaniowej dla amatorów niekrępujących apartamentów i wygodnych mieszkań, z których można bez obawy wyjechać na dłużej.

Projektowanie dało mi dużo satysfakcji, inwestor ufając doświadczeniu firmy projektowej, pozwolił na eksperyment odjęcia od typowych układów zabudowy. Projekt powstał w W.M. Pracowni Projektowania Miasta w zespole arch. Pawła Wład Kowalskiego przy współpracy arch. Bożeny Szczepińskiej, arch. Andrzeja Dudzińskiego i arch. Marka Kozmńskiego. Sprawdziła się komputerowa technika szybkiego wykonania dokumentacji, wizualizacji i animacji. Realizacja świadczy o tym, że można w krótkim czasie zaprogramować, zaprojektować i rozpocząć budowę, na pewno w Gdyni.

PAWEŁ WŁAD KOWALSKI